



Ronald McDonald Kinderfonds

De missie, het werk en de impact van de Ronald McDonald Huizen en Huiskamers

30^{jr}

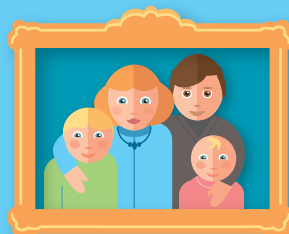
In 1985 is in Amsterdam het eerste Ronald McDonald Huis van Europa geopend. Dertig jaar na dato is dit jubileum aangegrepen om een onderzoek naar het gebruik, de impact en de betekenis van een Ronald McDonald Huis voor de ouders van een ziek kind te onderzoeken. Het onderzoek is uitgevoerd door ARGO (verbonden aan Rijksuniversiteit Groningen) in samenwerking met Stichting Kind & Ziekenhuis in 2015.

GEZINNEN DICHT BIJ ELKAAR

In 2014 sliepen de ouders van **5.214 kinderen** in



65.229 overnachtingen



97% van de ouders vindt dat het Ronald McDonald Huis heeft bijgedragen aan het **bij elkaar houden van het gezin in een moeilijke periode**. Ook geven zij aan **de zorg voor hun zieke kind beter vol te houden**.



De Ronald McDonald Huizen zorgen ervoor dat de reisafstand overbrugd wordt door **huiselijke logeerfaciliteiten dicht bij het ziekenhuis** te bieden.

De gasten die in 2014 gebruik hebben gemaakt van een Ronald McDonald Huis waarderen hun verblijf met een **rapportcijfer**



SCHAKEL IN FAMILIEGERICHTE ZORG

Bij familiegerichte zorg betreft de medische staf de familie bij de zorg van de patiënt.



De **mogelijkheden tot familiegerichte zorg worden vergroot** door het verblijf in een Ronald McDonald Huis.

86% van de zorgprofessionals vindt dat **ouders beter voor hun kind kunnen zorgen als ze in een Ronald McDonald Huis verblijven**.

93% van de ouders stelt dat de korte afstand tot tot het ziekenhuis het eenvoudiger maakt om de **aanwijzingen van artsen, verpleegkundigen en andere zorgprofessionals** op te volgen.



Door een betere nachtrust houden ouders de zorg voor hun zieke kind beter vol.

85%

van de ouders heeft het gevoel dat het kind dankzij het verblijf in het Ronald McDonald Huis **beter herstelde**.



PARTICIPATIE IN KETEN VAN GEZONDHEIDSZORG

De Ronald McDonald Huizen zijn gevestigd bij **alle academische ziekenhuizen** in Nederland en bij **streekziekenhuizen met bovenregionale functie**. Families hebben de mogelijkheid dicht bij hun zieke kind te verblijven.



Zorgprofessionals zijn vrijwel unaniem van mening dat het Ronald McDonald Huis **positief bijdraagt aan de ervaringen met het ziekenhuis**.

Meer dan **84%** ★★★★★

van de ondervraagde zorgprofessionals ziet een duidelijke meerwaarde van het Ronald McDonald Huis voor het ziekenhuis: 'ons ziekenhuis levert door het Ronald McDonald Huis **betere kwaliteit van zorg**'.



94%

van de zorgprofessionals is van mening dat het Ronald McDonald Huis **de profilering van het ziekenhuis ten goede** komt.